

diabaide

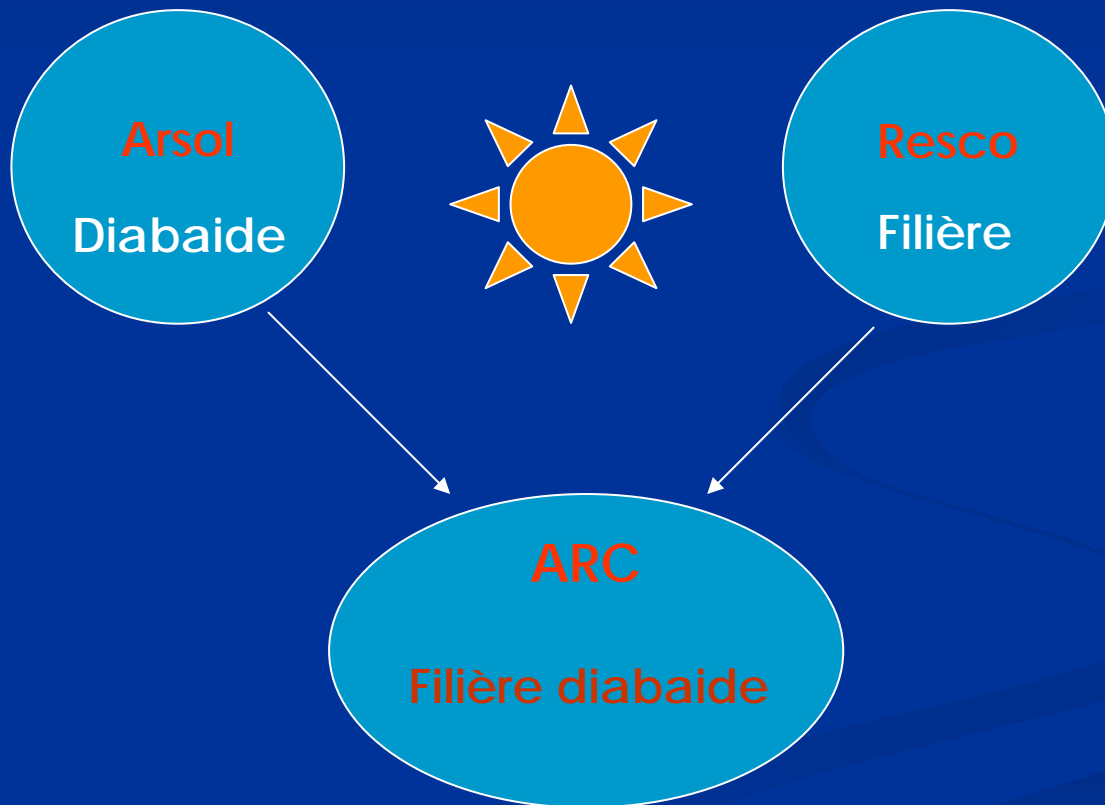
Mise en place d'une filière de soins en
diabétologie

Association des réseaux de soins de la Côte
ARC

Dr Hélène Kleiber, chef de projet
Dr Isabelle Hagon-Traub, médecin responsable
G. Steyaert, coordinatrice
08 février 2007

Historique

Il était une fois....

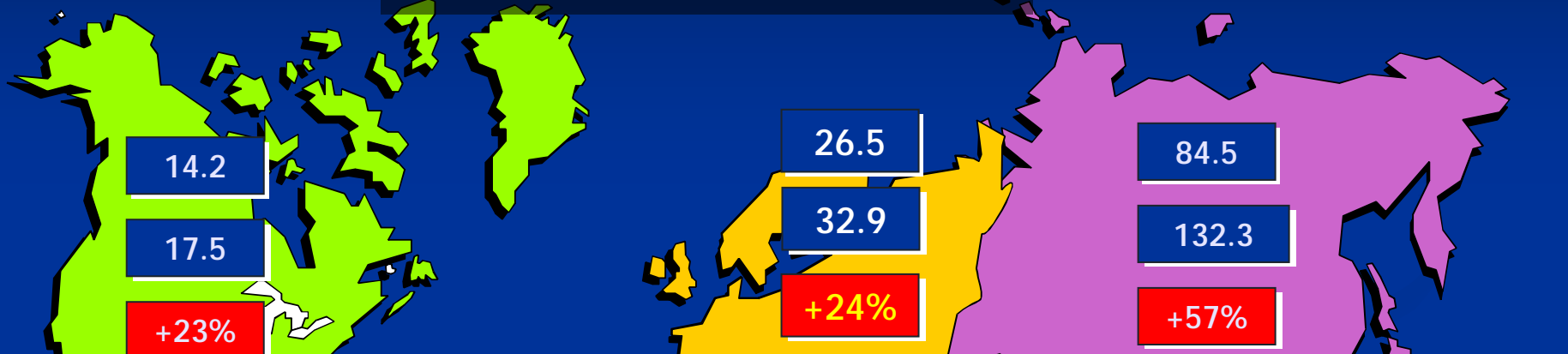


Epidemie d'obésité et de diabète

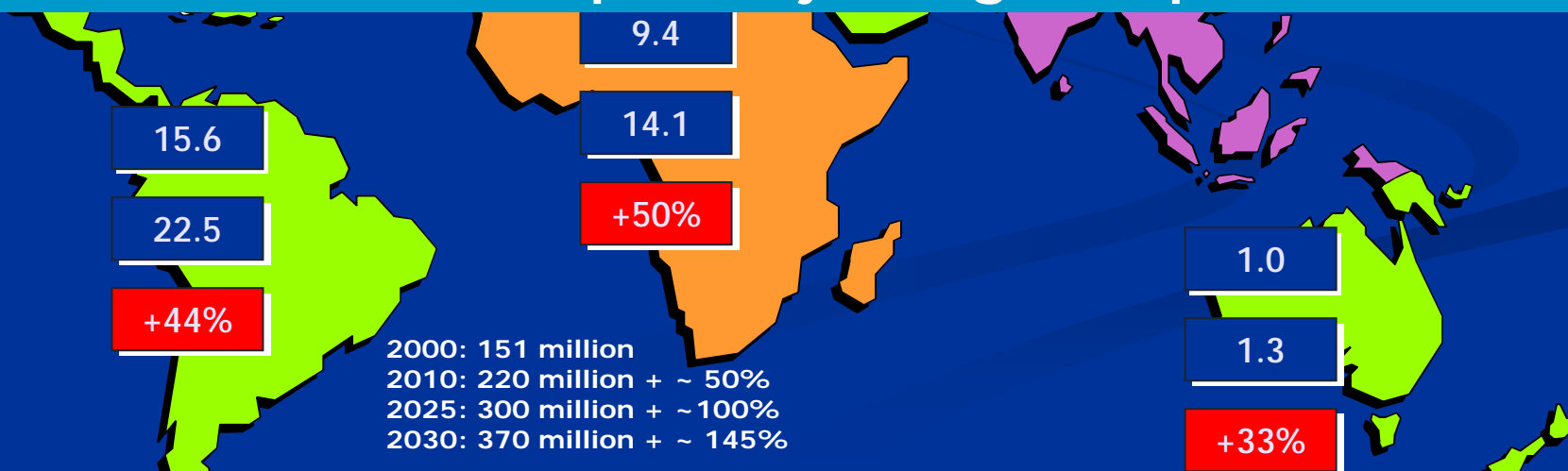
(WHO, 1997)

Prévalence du diabète, 2000-2030

Prevalence of Diabetes in millions



Il est urgent de prévenir l'épidémie de diabète et de traiter efficacement les diabétiques déjà diagnostiqués



2000: 151 million
2010: 220 million + ~ 50%
2025: 300 million + ~ 100%
2030: 370 million + ~ 145%

Nombre de personnes atteintes de diabète

Aujourd'hui: 5% de la population mondiale est touchée

en Suisse	350'000	personnes
Canton de Vaud	32'500	personnes
dans la région de la Côte	6'000	personnes

En 2030: on estime \uparrow de la prévalence de 24%

en Suisse	+ 84'000	personnes
Canton de Vaud	+ 7'800	personnes
dans la région de la Côte	+1'140	personnes

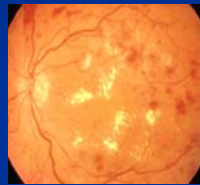


Nous sommes en présence d'une épidémie

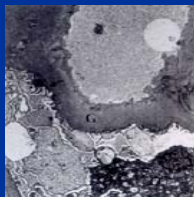
Diabète : une maladie silencieuse ?

Rétinopathie

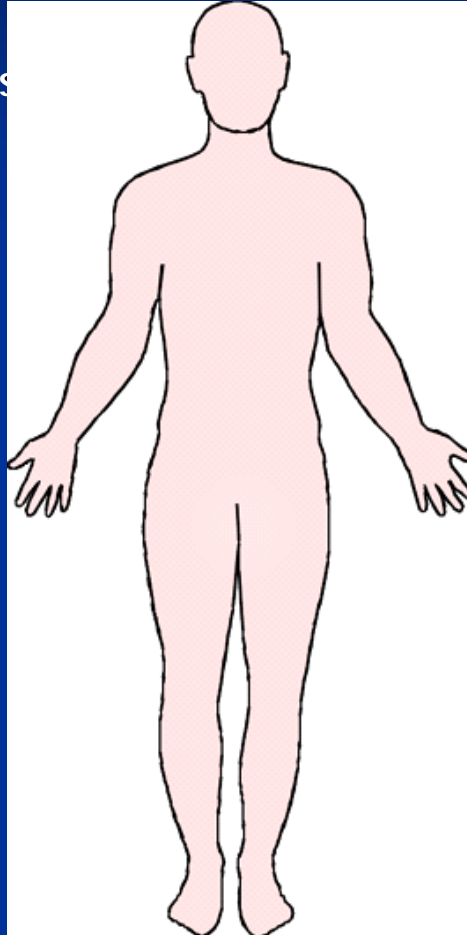
Première cause de cécité
dans les pays industrialisés
(x10-25)



Néphropathie (x15-20)
20% des IR terminales

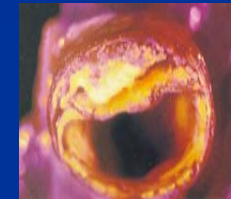


Dysfonction érectile
Peut toucher 50% des
patients



Macroangiopathie

infarctus (2-6)
Accident vasculaire
cérébral (2-3x)
75% sont hypertendus



problème avec les pieds

15% développent des
ulcères; 5-15%
nécessitent une
amputation (15-30x)



Les Complications du diabète

50% des patients

ont déjà une ou plusieurs complications au moment du diagnostic

Les coûts estimés du diabète en Suisse/année

Coûts pour la prise en charge du diabète	624 mls CHF
Coûts consacrés à la prise en charge des complications	676 mls CHF
Coûts moyen par patient diabétique	7500 CHF

Il existent des traitements performants

1. Le contrôle strict de la glycémie
2. Le diagnostic et le traitement des maladies associées
3. L'enseignement thérapeutique au patient

 **les complications (50%)**
le coût (30%)

Recommandations internationales et suisses (SSED)

Les recommandations
internationales
ne sont appliquées
que chez 30 % des patients



La prise en charge
n'est pas optimale

Constats et solutions

- Le médecin de premier recours ne peut prendre en charge seul le patient atteint de diabète

collaborer

- Les structures de soins existantes ne sont pas organisées de façon optimale

coordonner

- L'enseignement est trop rare et les messages disparates

unifier



mettre en place une filière de soins

Un réseau?

NOPS: un dispositif de coopération volontaire entre des acteurs du système de santé concernant un territoire et la population correspondante.

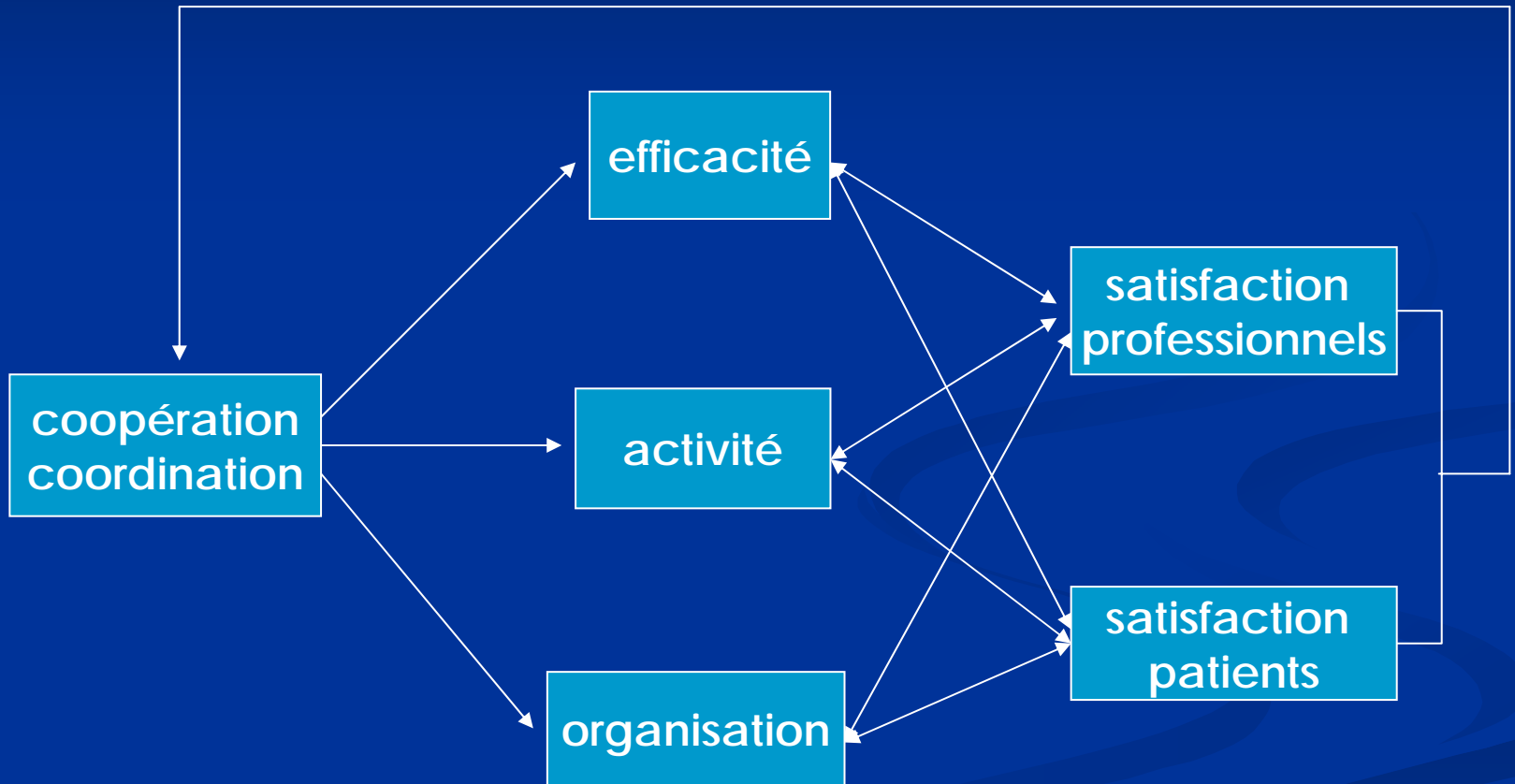
Une filière?

Dans le cadre d'un réseau, une filière associe des professionnels concernés par la prise en charge d'une sous-population particulière définie par une pathologie ou une situation particulière.

Effets attendus de la filière

- **Patients:** amélioration de la compréhension de la maladie et de la compliance au traitement
→ efficacité
- **Professionnels:** mise à jour des connaissances, développement de la coopération et d'une culture commune de la prise en charge (guidelines, processus, formation)
→ efficacité
- **Prise en charge:** gestion coordonnée des parcours des patients et des informations (dossier informatisé), harmonisation des décisions, évaluation
→ efficacité

Effets de la collaboration et de la coordination



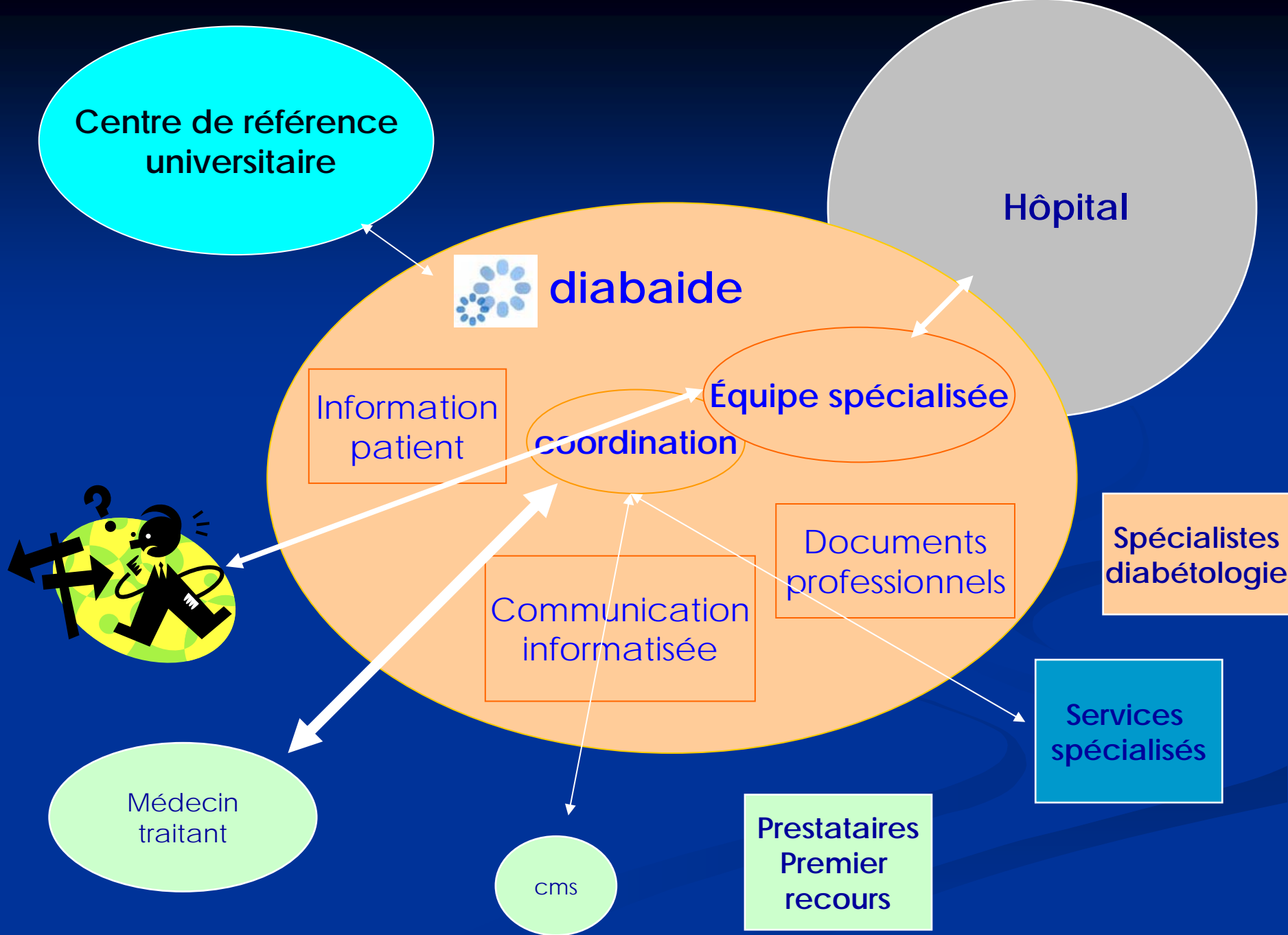
Filière de soins coordonnés diabétique

But de la filière

Améliorer l'efficacité de la prise en charge
des patients diabétiques de la région
de la Côte (ARC)

Objectif général

Promouvoir une organisation des soins fondée sur la collaboration, le partage de l'information et la coordination des interventions

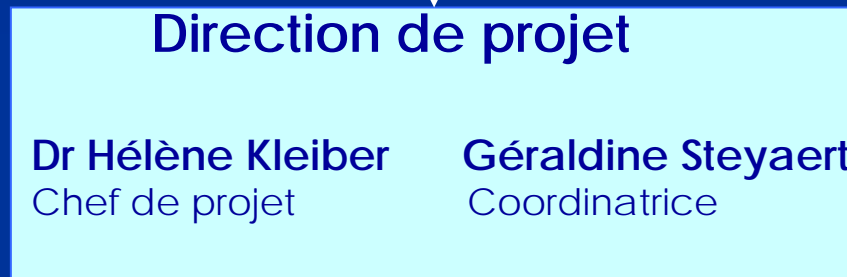


Organigramme projet filière daibaide

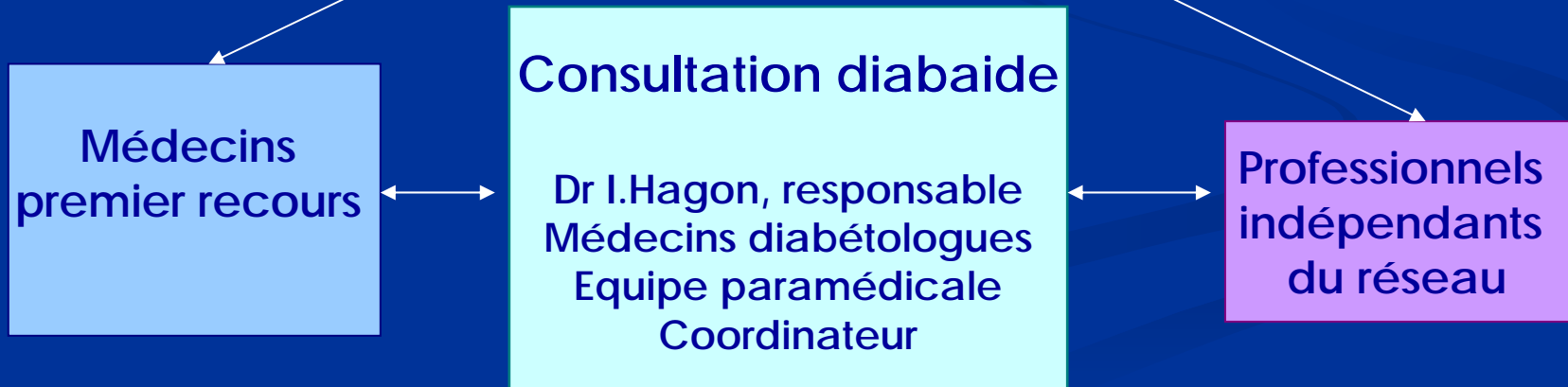
Mandants



Équipe filière



Acteurs de la filière



Consultation multidisciplinaire « diabaide »

Dr Isabelle Hagon, diabétologue FMH, responsable

Dr André Berger, diabétologue FMH

Dr Anna De Lucia, chef de clinique

Corinne Chenaux, infirmière diabétologie,

Patrick Jacquin, infirmier diabétologie

Françoise Tanner, diététicienne

Martine Blaser, podologue

Marianne Rigamonti, secrétaire

Géraldine Steyaert, coordinatrice

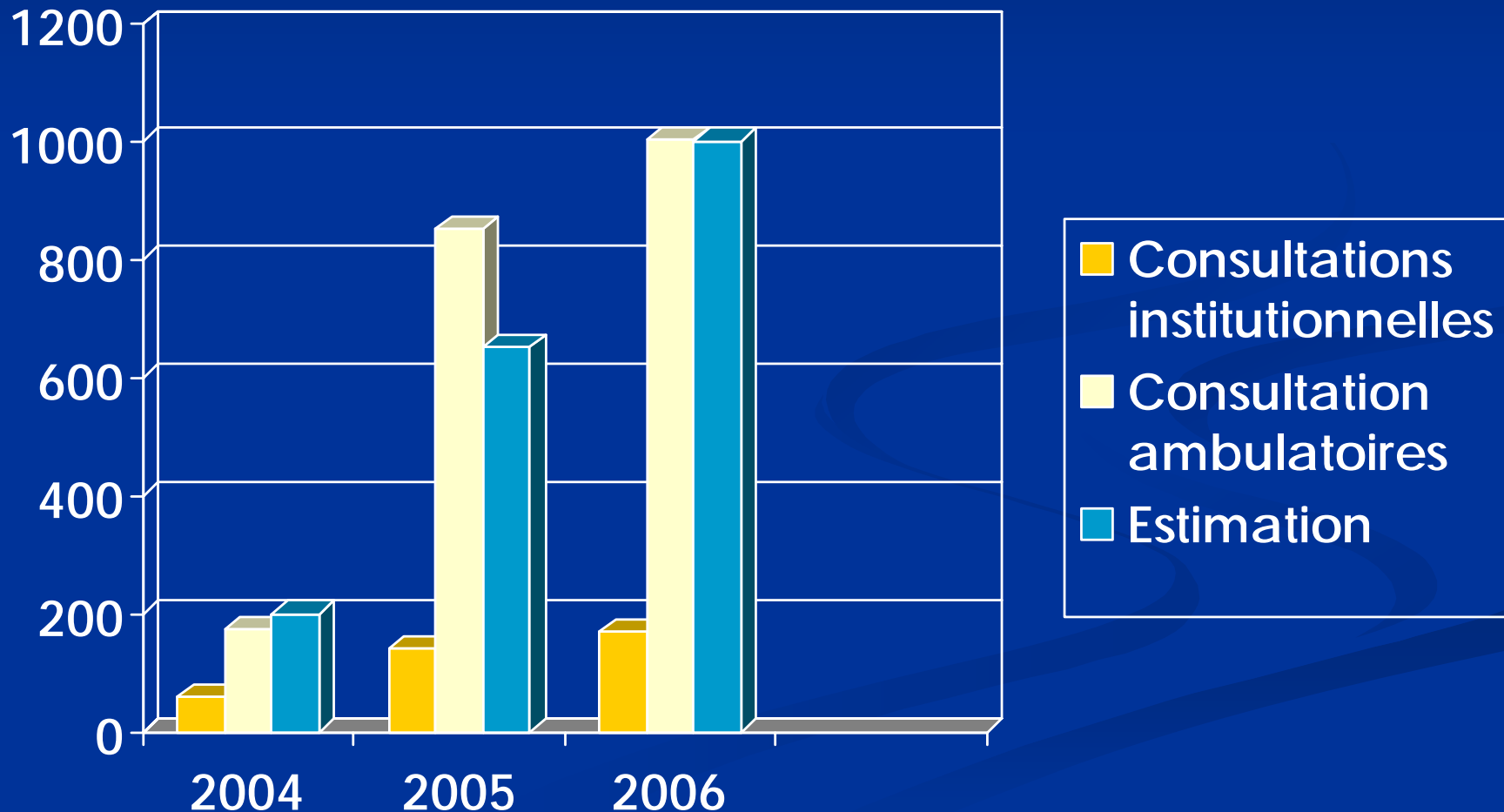
Lieux de consultation

Hôpital d'Aubonne

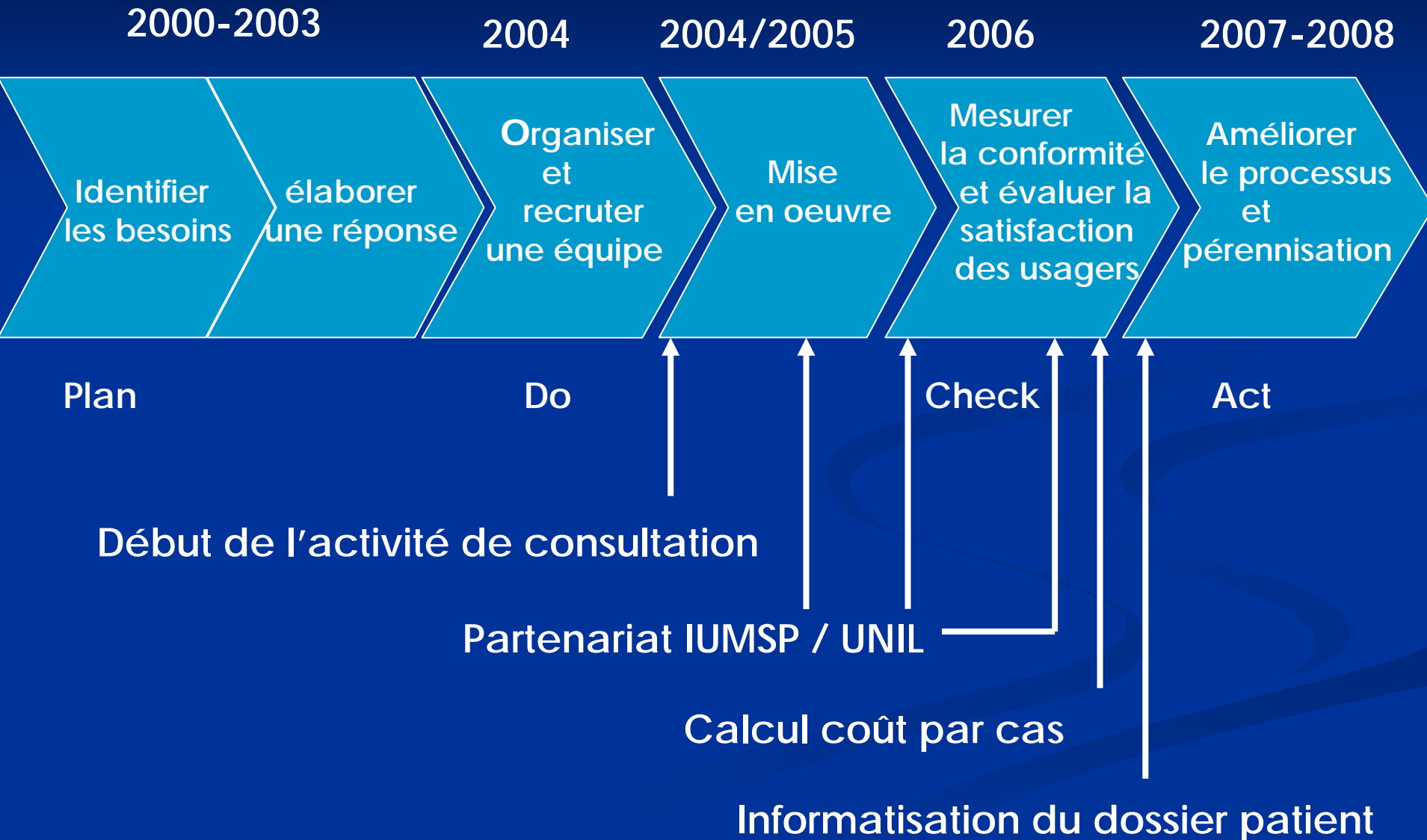
Antenne à l'Hôpital de Nyon

Antenne à l'Hôpital de Morges dès 2007

Nombre de consultations



Étapes et échéances



Organigramme filière daibaide 2007

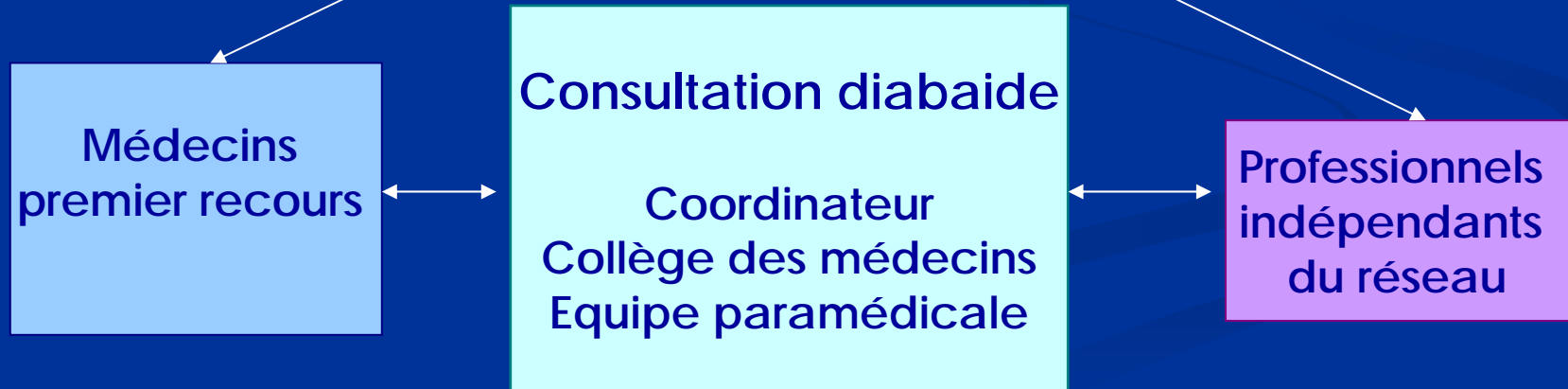
Mandants



Équipe filière



Acteurs de la filière



Il sera une fois....

ARC
diabaide

Centre
filère

Est
filère

Nord
filère

