

## Le coma hypoglycémique

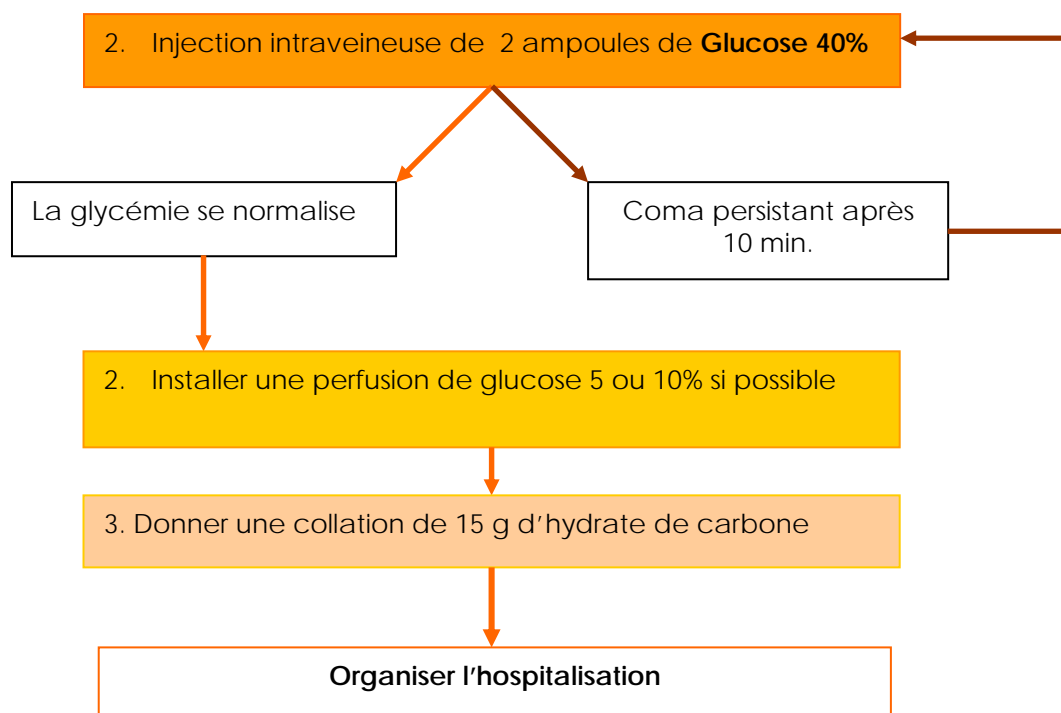
Le coma hypoglycémique peut survenir chez tout patient traité par :

1. hypoglycémiant oral
2. insuline

L'hypoglycémie peut être mortelle dans certaines cas :

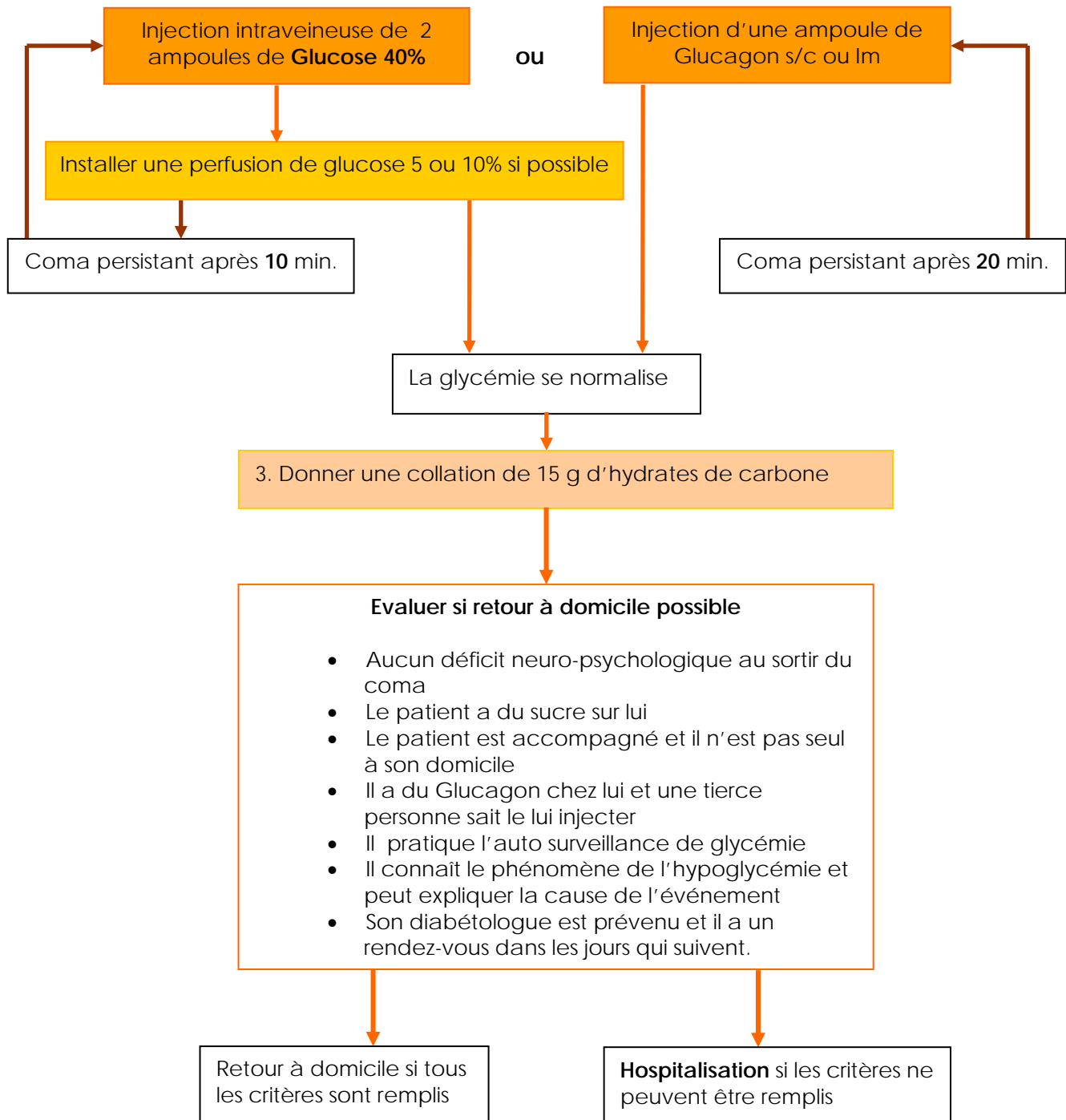
- Alcoolisation
- Insuffisance rénale
- Dénutrition
- Grand âge

### 1. Attitude en présence d'un coma hypoglycémique chez un patient traité par ADO



Le Glucagon est déconseillé lorsque le coma est induit par un traitement de sulfonylurées ou par l'alcool, en raison de ses effets insulinosécréteurs et stimulateurs de la glycogénolyse. Il risque d'aggraver et de prolonger l'hypoglycémie.

## 2. Attitude en cas de coma hypoglycémique chez un patient traité par **insuline**



Le Glucagon est déconseillé lorsque le coma est induit par l'alcool, en raison de ses effets insulinosécréteurs et stimulateurs de la glycogénolyse. Il risque d'aggraver et de prolonger l'hypoglycémie.